

Datenblatt Baumnummer 0302-01



Ort: 34508 Willingen
Straße: Hirtenhof 2 (Kirche Eimelrod)
Baumart: Tilia sp. (Linde)
Höhe: 12 m
Kronenbreite: 7 m
Stammdurchmesser: 58 cm
Zustand: nicht/leicht geschädigt
Vitalität: gut
Entwicklungsphase: Alterungsphase
Kontrollintervall: 6 Monate
Bemerkung:

Maßnahmen

keine

Datum: 05.02.2020

Name: Sven Hugk

Schäden Krone

K8 Kappungsstellen

Schäden Stamm

keine

Schäden Stammfuß/Wurzel

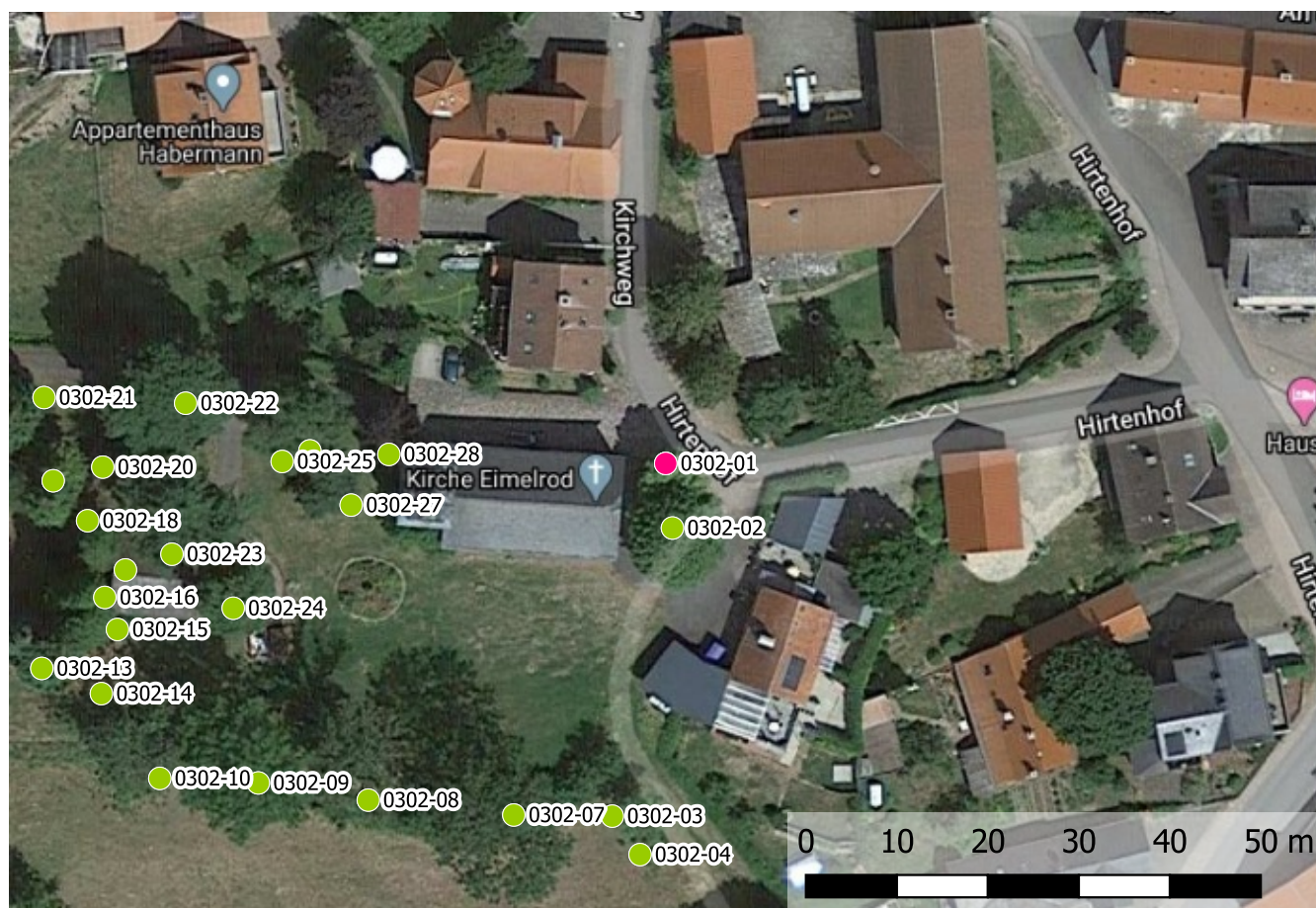
keine

Schäden Wurzel/Boden

keine

Schäden Umfeld

keine



Datenblatt Baumnummer 0302-02



Ort: 34508 Willingen
Straße: Hirtenhof 2 (Kirche Eimelrod)
Baumart: Tilia sp. (Linde)
Höhe: 15 m
Kronenbreite: 12 m
Stammdurchmesser: 92 cm
Zustand: nicht/leicht geschädigt
Vitalität: gut
Entwicklungsphase: Alterungsphase
Kontrollintervall: 6 Monate
Bemerkung:

Maßnahmen

keine

Datum: 05.02.2020

Name: Sven Hugk

Schäden Krone

K8 Kappungsstellen

Schäden Stamm

keine

Schäden Stammfuß/Wurzel

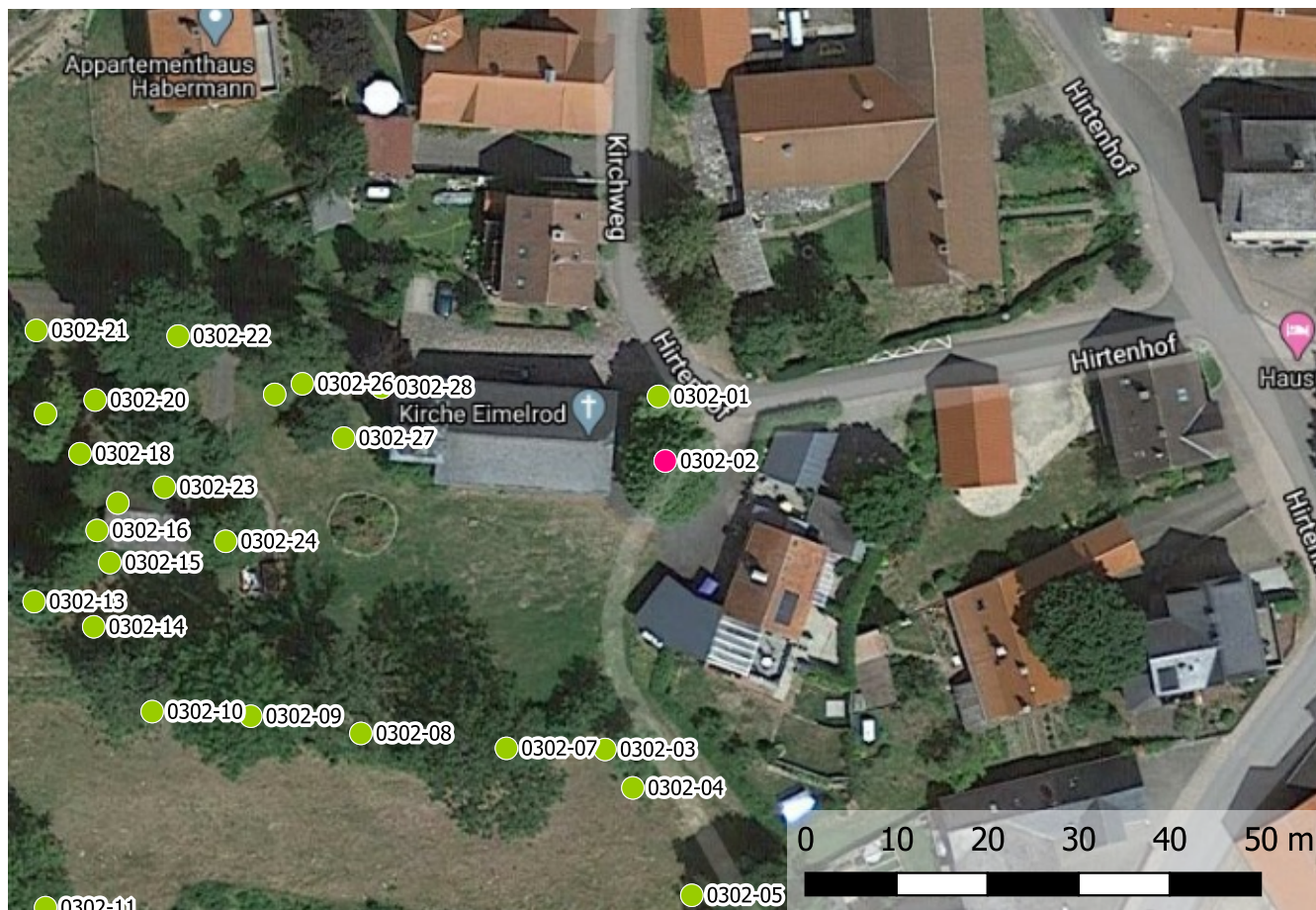
keine

Schäden Wurzel/Boden

keine

Schäden Umfeld

keine



Datenblatt Baumnummer 0302-03



Ort: 34508 Willingen
Straße: Hirtenhof 2 (Kirche Eimelrod)
Baumart: Pyrus sp. (Birne)
Höhe: 13 m
Kronenbreite: 5 m
Stammdurchmesser: 32 cm
Zustand: nicht/leicht geschädigt
Vitalität: schlecht
Entwicklungsphase: Alterungsphase
Kontrollintervall: 6 Monate
Bemerkung:

Maßnahmen

Fällung, Dringlichkeit: normal

Datum: 05.02.2020
Name: Sven Hugk

Schäden Krone

K15 Wipfeldürre

Schäden Stamm

S8 Rindenschäden

Schäden Stammfuß/Wurzel

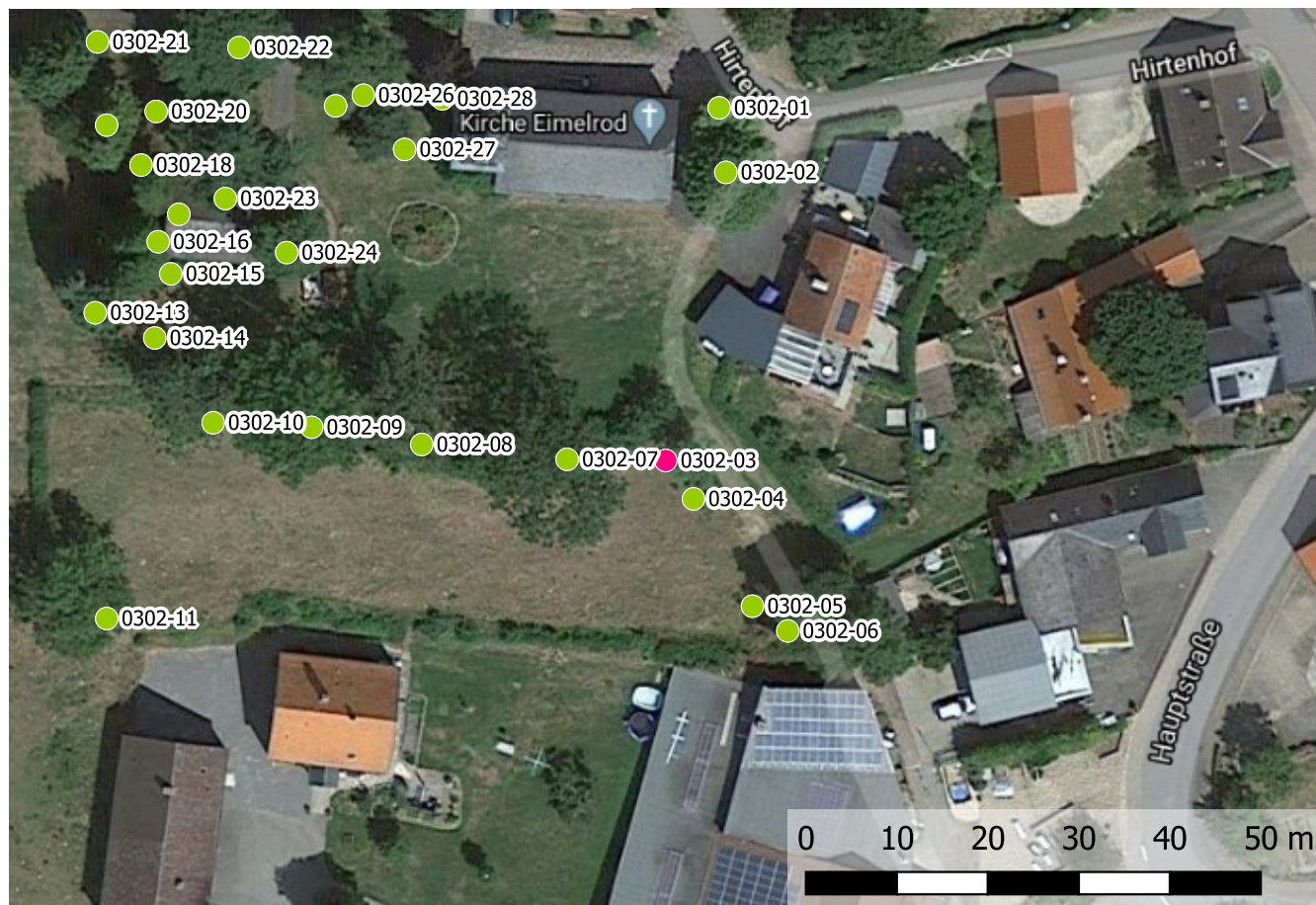
keine

Schäden Wurzel/Boden

keine

Schäden Umfeld

keine



Datenblatt Baumnummer 0302-04



Ort: 34508 Willingen
Straße: Hirtenhof 2 (Kirche Eimelrod)
Baumart: Pyrus sp. (Birne)
Höhe: 8 m
Kronenbreite: 2 m
Stammdurchmesser: 21 cm
Zustand: nicht/leicht geschädigt
Vitalität: schlecht
Entwicklungsphase: Alterungsphase
Kontrollintervall: 6 Monate
Bemerkung:

Maßnahmen

Fällung, Dringlichkeit: normal

Datum: 05.02.2020
Name: Sven Hugk

Schäden Krone

K15 Wipfeldürre
K7 Höhlungen

Schäden Stamm

keine

Schäden Stammfuß/Wurzel

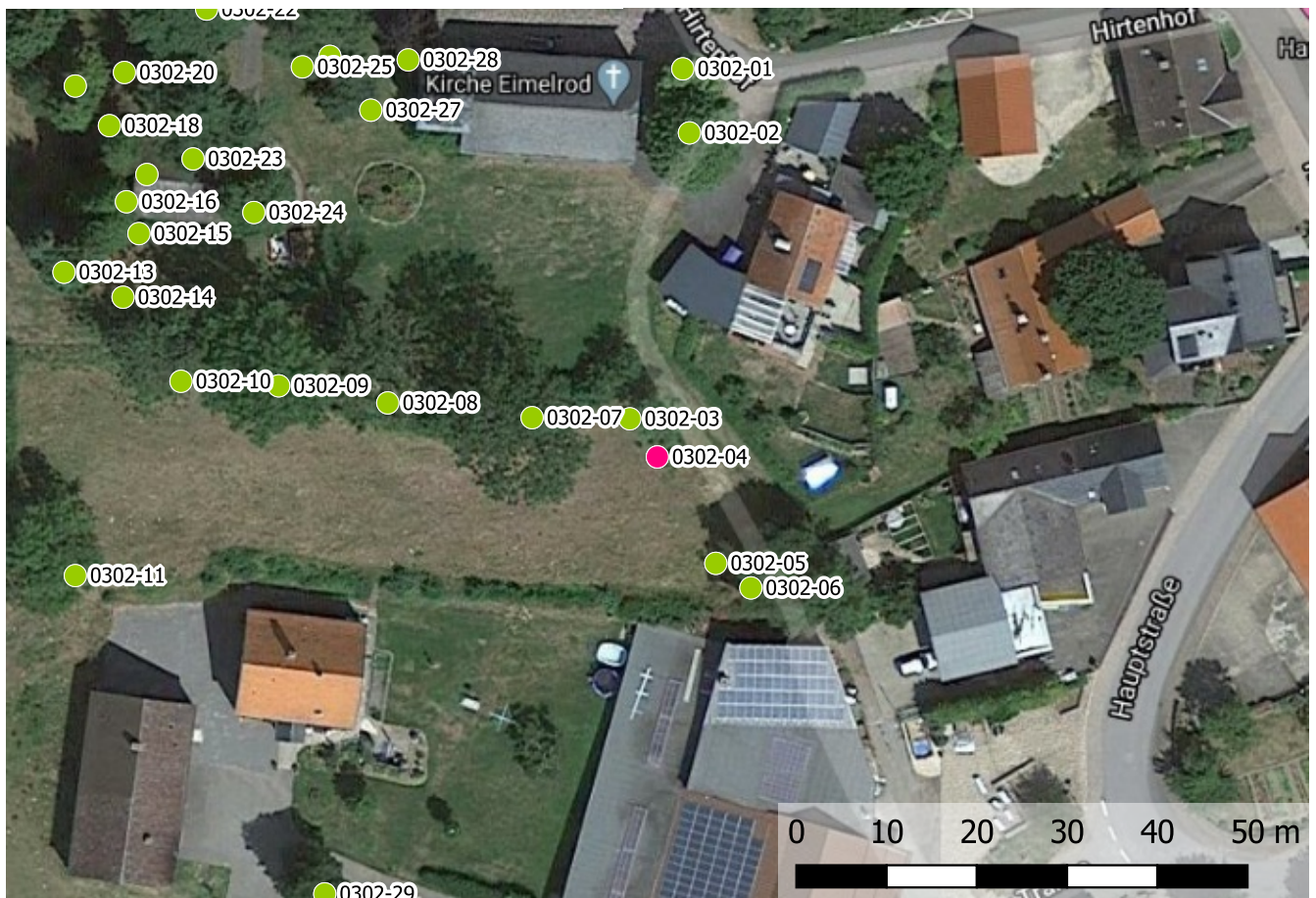
keine

Schäden Wurzel/Boden

keine

Schäden Umfeld

keine



Datenblatt Baumnummer 0302-05



Ort: 34508 Willingen
Straße: Hirtenhof 2 (Kirche Eimelrod)
Baumart: Sorbus intermedia (Schwedische
Mehlbeere)
Höhe: 16 m
Kronenbreite: 12 m
Stammdurchmesser: 65 cm
Zustand: nicht/leicht geschädigt
Vitalität: gut
Entwicklungsphase: Alterungsphase
Kontrollintervall: 6 Monate
Bemerkung:

Maßnahmen

keine

Datum: 05.02.2020

Name: Sven Hugk

Schäden Krone

K13 Totholz (leicht_3)

Schäden Stamm

S6 Höhlungen

Schäden Stammfuß/Wurzel

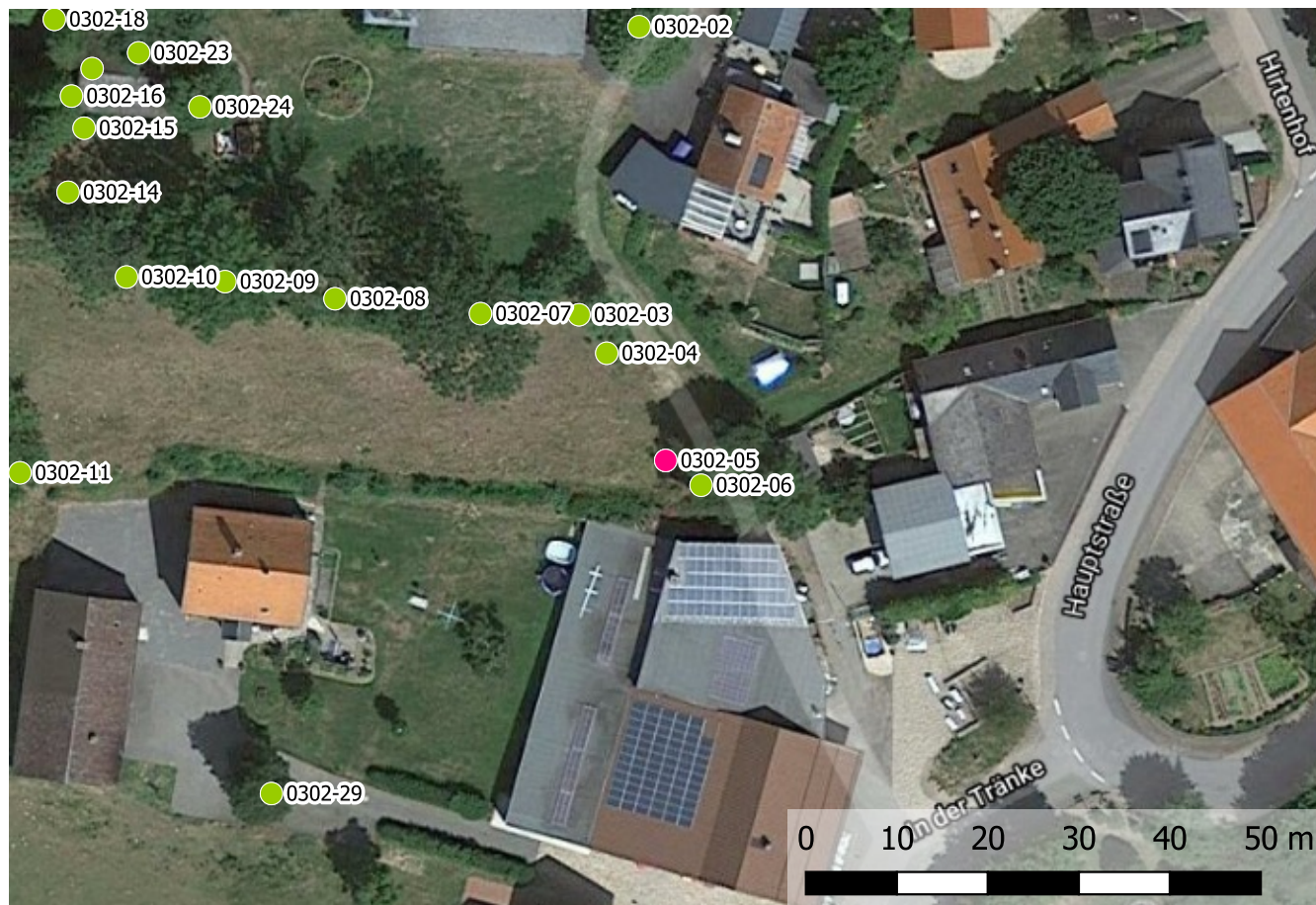
keine

Schäden Wurzel/Boden

keine

Schäden Umfeld

keine



Datenblatt Baumnummer 0302-06



Ort: 34508 Willingen
Straße: Hirtenhof 2 (Kirche Eimelrod)
Baumart: Fraxinus excelsior (Gemeine Esche)
Höhe: 16 m
Kronenbreite: 8 m
Stammdurchmesser: 38 cm
Zustand: nicht/leicht geschädigt
Vitalität: gut
Entwicklungsphase: Reifephase
Kontrollintervall: 6 Monate
Bemerkung:

Maßnahmen

keine

Datum: 05.02.2020

Name: Sven Hugk

Schäden Krone

keine

Schäden Stamm

keine

Schäden Stammfuß/Wurzel

keine

Schäden Wurzel/Boden

keine

Schäden Umfeld

keine



Datenblatt Baumnummer 0302-07



Ort: 34508 Willingen
Straße: Hirtenhof 2 (Kirche Eimelrod)
Baumart: Fraxinus excelsior (Gemeine Esche)
Höhe: 25 m
Kronenbreite: 18 m
Stammdurchmesser: 103 cm
Zustand: nicht/leicht geschädigt
Vitalität: mittel
Entwicklungsphase: Alterungsphase
Kontrollintervall: 6 Monate
Bemerkung:

Maßnahmen

keine

Datum: 05.02.2020

Name: Sven Hugk

Schäden Krone

K15 Wipfeldürre (Eschentriebsterben_2)
K13 Totholz (weitere Entwicklung abwarten - bei abnehmender Vitalität Entnahme_1)

Schäden Stamm

keine

Schäden Stammfuß/Wurzel

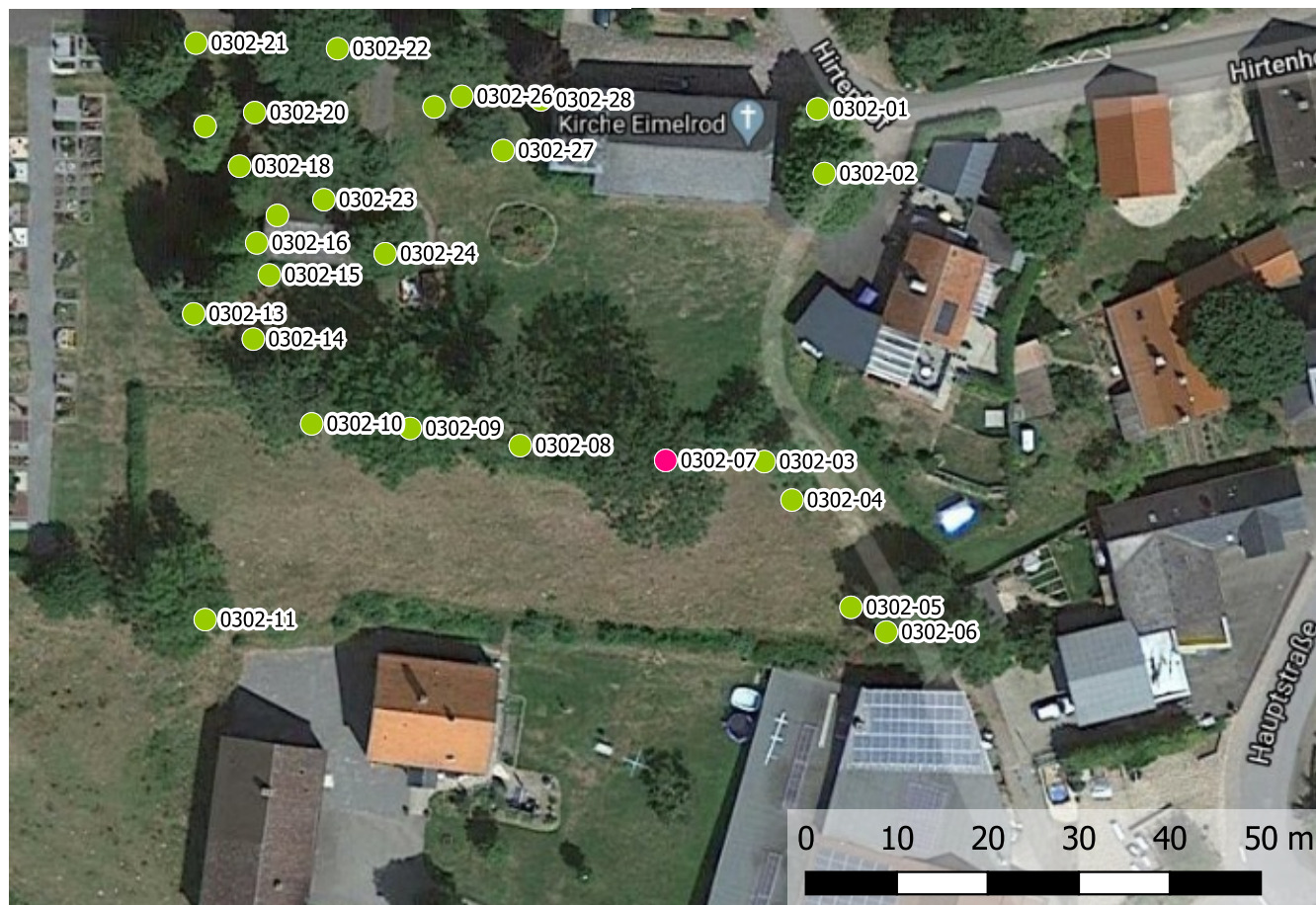
keine

Schäden Wurzel/Boden

keine

Schäden Umfeld

keine



Datenblatt Baumnummer 0302-08



Ort: 34508 Willingen
Straße: Hirtenhof 2 (Kirche Eimelrod)
Baumart: Fraxinus excelsior (Gemeine Esche)
Höhe: 25 m
Kronenbreite: 14 m
Stammdurchmesser: 75 cm
Zustand: nicht/leicht geschädigt
Vitalität: schlecht
Entwicklungsphase: Alterungsphase
Kontrollintervall: 6 Monate
Bemerkung:

Maßnahmen

keine

Datum: 05.02.2020

Name: Sven Hugk

Schäden Krone

K15 Wipfeldürre (Eschentriebsterben_3)
K13 Totholz (weitere Entwicklung abwarten - bei abnehmender Vitalität Entnahme_2)

Schäden Stamm

keine

Schäden Stammfuß/Wurzel

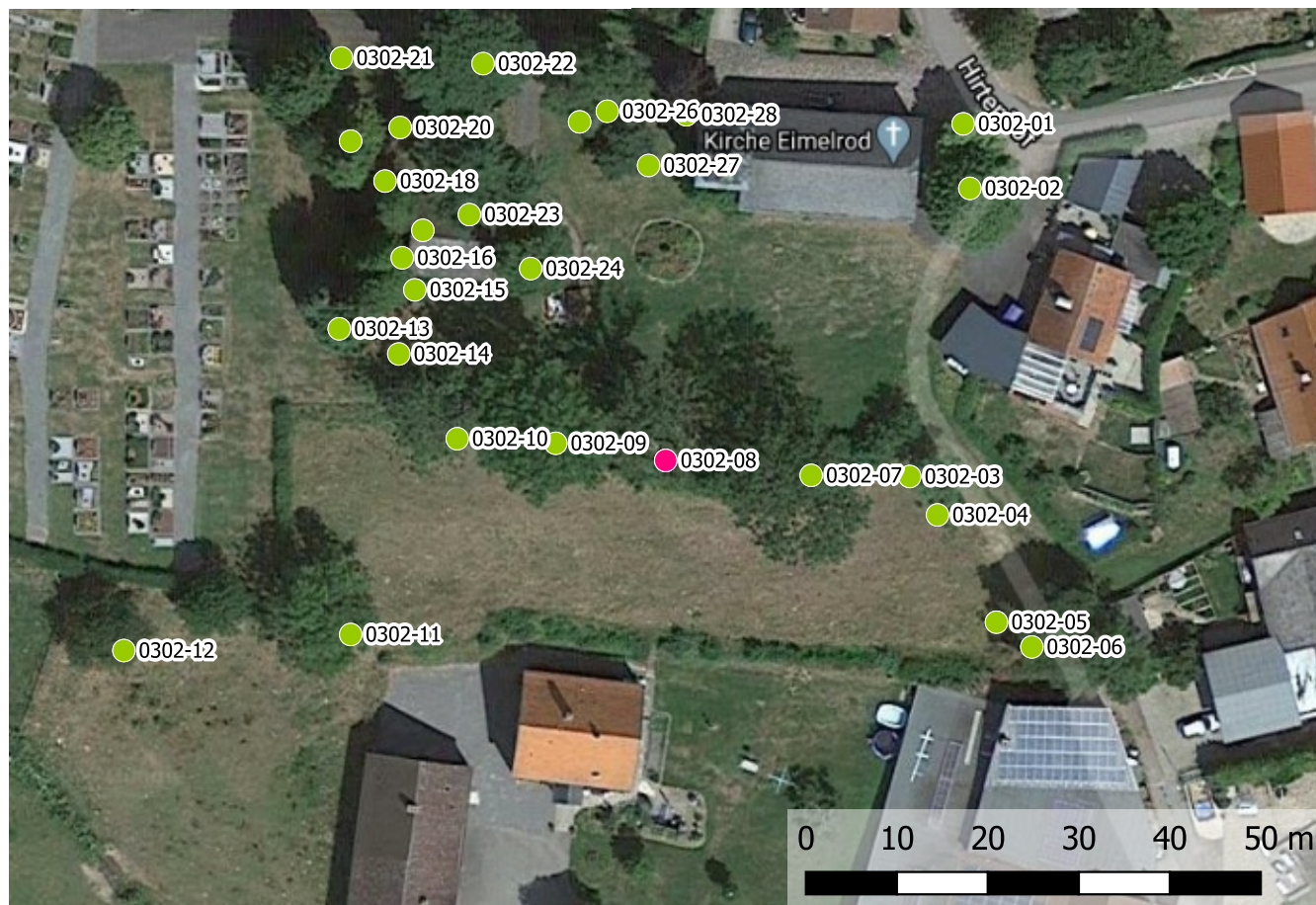
keine

Schäden Wurzel/Boden

keine

Schäden Umfeld

keine



Datenblatt Baumnummer 0302-09



Ort: 34508 Willingen
Straße: Hirtenhof 2 (Kirche Eimelrod)
Baumart: Fraxinus excelsior (Gemeine Esche)
Höhe: 25 m
Kronenbreite: 14 m
Stammdurchmesser: 78 cm
Zustand: nicht/leicht geschädigt
Vitalität: mittel
Entwicklungsphase: Alterungsphase
Kontrollintervall: 6 Monate
Bemerkung:

Maßnahmen

keine

Datum: 05.02.2020

Name: Sven Hugk

Schäden Krone

K15 Wipfeldürre (Eschentriebsterben_4)
K13 Totholz (weitere Entwicklung abwarten - bei abnehmender Vitalität Entnahme_3)

Schäden Stamm

keine

Schäden Stammfuß/Wurzel

keine

Schäden Wurzel/Boden

keine

Schäden Umfeld

keine



Datenblatt Baumnummer 0302-10



Ort: 34508 Willingen
Straße: Hirtenhof 2 (Kirche Eimelrod)
Baumart: Fraxinus excelsior (Gemeine Esche)
Höhe: 25 m
Kronenbreite: 14 m
Stammdurchmesser: 80 cm
Zustand: nicht/leicht geschädigt
Vitalität: abgängig
Entwicklungsphase: Alterungsphase
Kontrollintervall: 6 Monate
Bemerkung:

Maßnahmen

Fällung, Dringlichkeit: normal

Datum: 05.02.2020
Name: Sven Hugk

Schäden Krone

K15 Wipfeldürre (Eschentriebsterben_5)
K13 Totholz (stark_1)

Schäden Stamm

keine

Schäden Stammfuß/Wurzel

keine

Schäden Wurzel/Boden

keine

Schäden Umfeld

keine



Datenblatt Baumnummer 0302-11



Ort: 34508 Willingen
Straße: Hirtenhof 2 (Kirche Eimelrod)
Baumart: Fraxinus excelsior (Gemeine Esche)
Höhe: 16 m
Kronenbreite: 12 m
Stammdurchmesser: 28 cm , 32 cm , 34 cm , 4-
stämmig
Zustand: nicht/leicht geschädigt
Vitalität: mittel
Entwicklungsphase: Alterungsphase
Kontrollintervall: 6 Monate
Bemerkung:

Maßnahmen

keine

Datum: 05.02.2020

Name: Sven Hugk

Schäden Krone

K15 Wipfeldürre (Eschentriebsterben_6)
K13 Totholz (weitere Entwicklung abwarten - bei
abnehmender Vitalität Entnahme_4)

Schäden Stamm

keine

Schäden Stammfuß/Wurzel

keine

Schäden Wurzel/Boden

keine

Schäden Umfeld

keine



Datenblatt Baumnummer 0302-12



Ort: 34508 Willingen
Straße: Hirtenhof 2 (Kirche Eimelrod)
Baumart: Prunus sp. (Kirsche)
Höhe: 16 m
Kronenbreite: 12 m
Stammdurchmesser: 38 cm
Zustand: nicht/leicht geschädigt
Vitalität: mittel
Entwicklungsphase: Alterungsphase
Kontrollintervall: 6 Monate
Bemerkung:

Maßnahmen

keine

Datum: 05.02.2020

Name: Sven Hugk

Schäden Krone

K13 Totholz (leicht_4)

Schäden Stamm

keine

Schäden Stammfuß/Wurzel

W4 Rindenschäden

Schäden Wurzel/Boden

keine

Schäden Umfeld

keine



Datenblatt Baumnummer 0302-13



Ort: 34508 Willingen
Straße: Hirtenhof 2 (Kirche Eimelrod)
Baumart: Chamaecyparis lawsoniana (Lawsons Scheinzypresse)
Höhe: 18 m
Kronenbreite: 5 m
Stammdurchmesser: 53 cm
Zustand: nicht/leicht geschädigt
Vitalität: gut
Entwicklungsphase: Alterungsphase
Kontrollintervall: 6 Monate
Bemerkung:

Maßnahmen

keine

Datum: 05.02.2020

Name: Sven Hugk

Schäden Krone

keine

Schäden Stamm

keine

Schäden Stammfuß/Wurzel

keine

Schäden Wurzel/Boden

keine

Schäden Umfeld

keine



Datenblatt Baumnummer 0302-14



Ort: 34508 Willingen
Straße: Hirtenhof 2 (Kirche Eimelrod)
Baumart: Chamaecyparis lawsoniana (Lawsons Scheinzypresse)
Höhe: 18 m
Kronenbreite: 6 m
Stammdurchmesser: 59 cm
Zustand: nicht/leicht geschädigt
Vitalität: gut
Entwicklungsphase: Alterungsphase
Kontrollintervall: 6 Monate
Bemerkung:

Maßnahmen

keine

Datum: 05.02.2020

Name: Sven Hugk

Schäden Krone

keine

Schäden Stamm

keine

Schäden Stammfuß/Wurzel

keine

Schäden Wurzel/Boden

keine

Schäden Umfeld

keine



Datenblatt Baumnummer 0302-15



Ort: 34508 Willingen
Straße: Hirtenhof 2 (Kirche Eimelrod)
Baumart: Chamaecyparis lawsoniana (Lawsons Scheinzypresse)
Höhe: 18 m
Kronenbreite: 5 m
Stammdurchmesser: 44 cm
Zustand: nicht/leicht geschädigt
Vitalität: mittel
Entwicklungsphase: Alterungsphase
Kontrollintervall: 6 Monate
Bemerkung:

Maßnahmen

eingehende Untersuchung, Dringlichkeit: normal
Fällung, Dringlichkeit: optional

Datum: 05.02.2020
Name: Sven Hugk

Schäden Krone

keine

Schäden Stamm

keine

Schäden Stammfuß/Wurzel

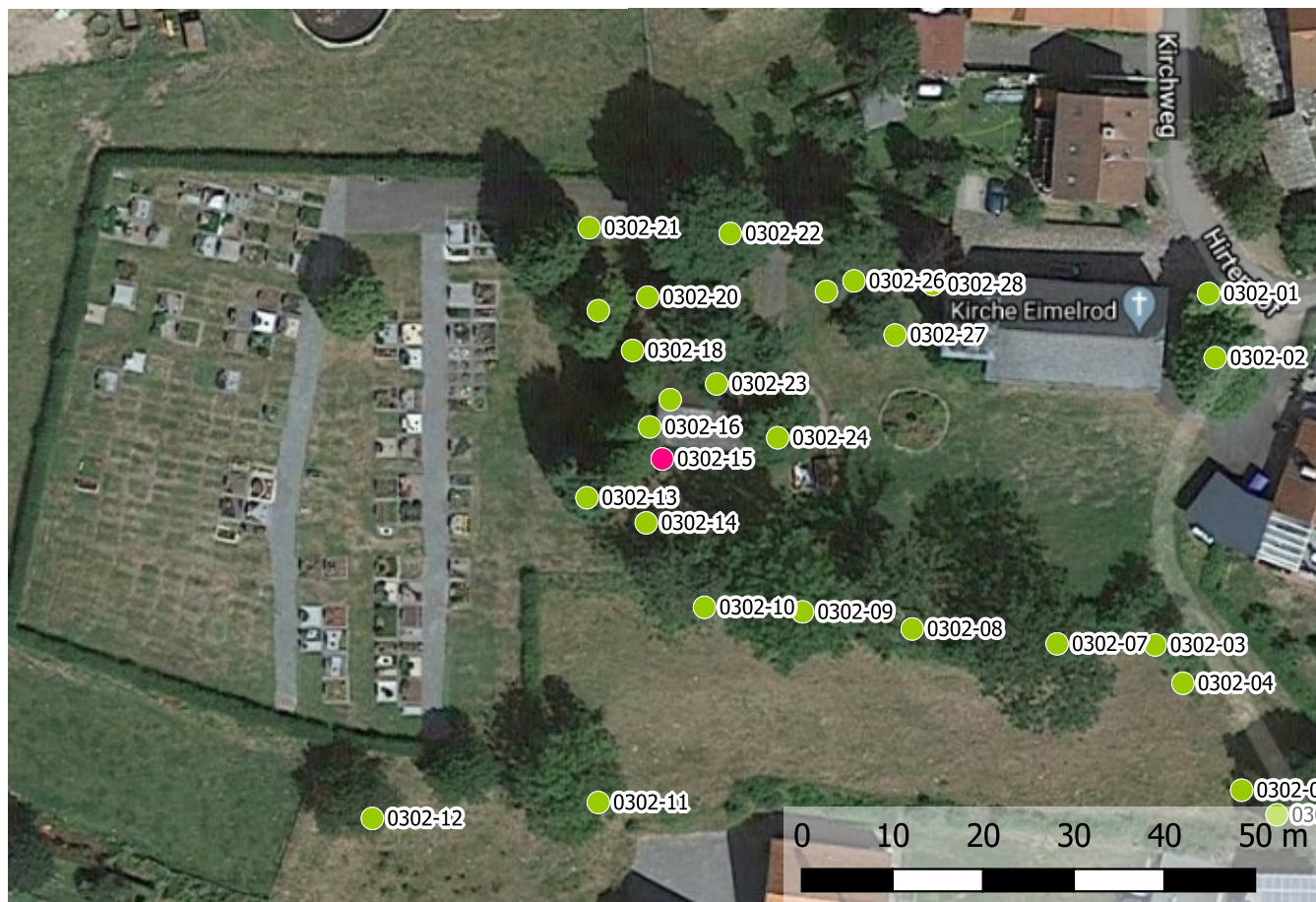
W5 Risse
W4 Rindenschäden
W2 Höhlungen

Schäden Wurzel/Boden

keine

Schäden Umfeld

keine



Datenblatt Baumnummer 0302-16



Ort: 34508 Willingen
Straße: Hirtenhof 2 (Kirche Eimelrod)
Baumart: Chamaecyparis lawsoniana (Lawsons Scheinzypresse)
Höhe: 18 m
Kronenbreite: 6 m
Stammdurchmesser: 39 cm , 27 cm , 2-stämmig
Zustand: nicht/leicht geschädigt
Vitalität: mittel
Entwicklungsphase: Alterungsphase
Kontrollintervall: 6 Monate
Bemerkung:

Maßnahmen

Sonstiges siehe Bemerkung, Dringlichkeit: optional abhängig von Nachbarbaum

Datum: 05.02.2020

Name: Sven Hugk

Schäden Krone

keine

Schäden Stamm

keine

Schäden Stammfuß/Wurzel

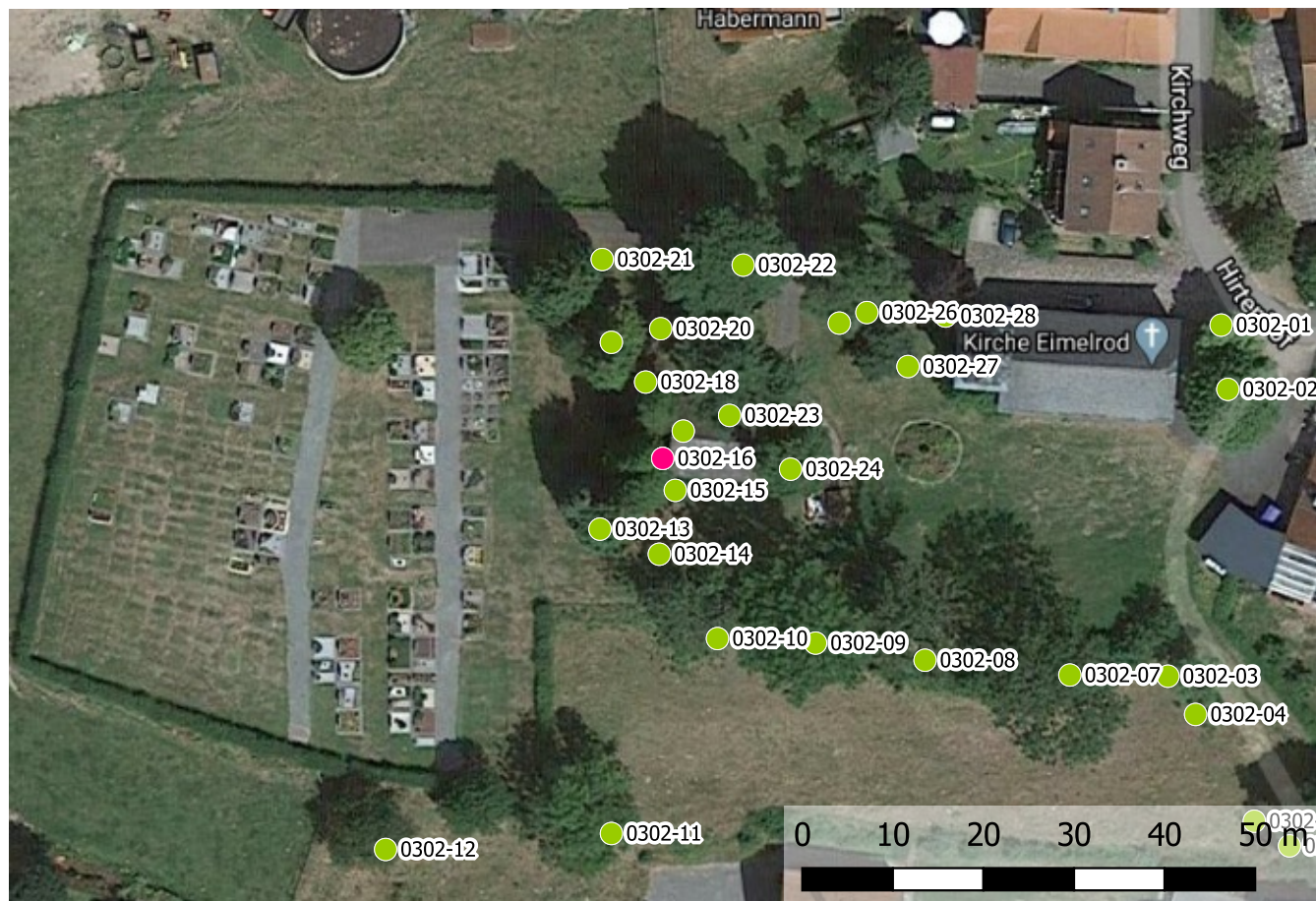
keine

Schäden Wurzel/Boden

keine

Schäden Umfeld

keine



Datenblatt Baumnummer 0302-17



Ort: 34508 Willingen
Straße: Hirtenhof 2 (Kirche Eimelrod)
Baumart: Chamaecyparis lawsoniana (Lawsons Scheinzypresse)
Höhe: 18 m
Kronenbreite: 5 m
Stammdurchmesser: 42 cm
Zustand: nicht/leicht geschädigt
Vitalität: abgängig
Entwicklungsphase: Alterungsphase
Kontrollintervall: 6 Monate
Bemerkung:

Maßnahmen

Fällung, Dringlichkeit: normal

Datum: 05.02.2020
Name: Sven Hugk

Schäden Krone

K15 Wipfeldürre
K13 Totholz

Schäden Stamm

keine

Schäden Stammfuß/Wurzel

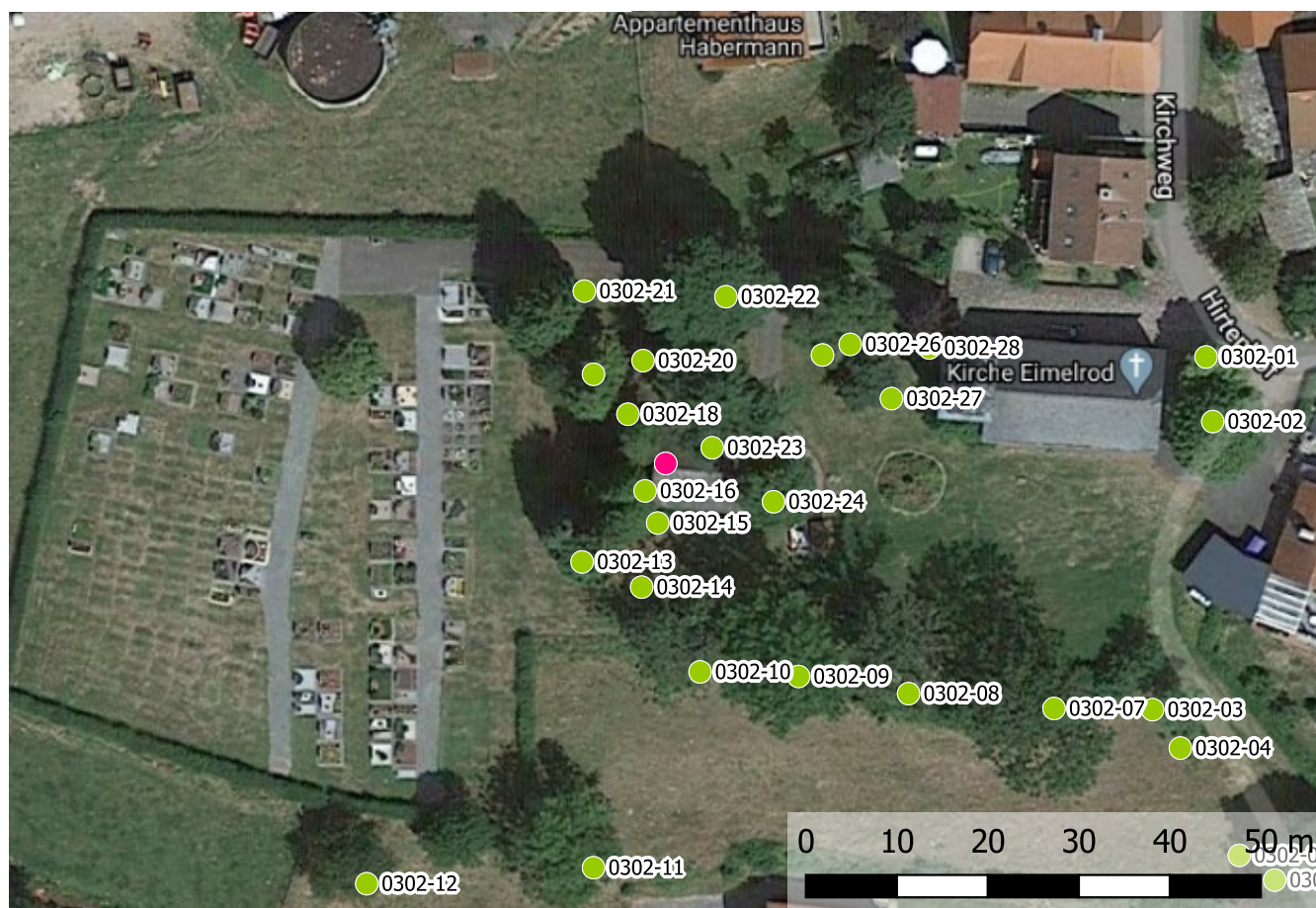
keine

Schäden Wurzel/Boden

keine

Schäden Umfeld

keine



Datenblatt Baumnummer 0302-18



Ort: 34508 Willingen
Straße: Hirtenhof 2 (Kirche Eimelrod)
Baumart: Chamaecyparis lawsoniana (Lawsons Scheinzypresse)
Höhe: 18 m
Kronenbreite: 5 m
Stammdurchmesser: 40 cm , 31 cm , 2-stämmig
Zustand: nicht/leicht geschädigt
Vitalität: gut
Entwicklungsphase: Alterungsphase
Kontrollintervall: 6 Monate
Bemerkung:

Maßnahmen

keine

Datum: 05.02.2020

Name: Sven Hugk

Schäden Krone

keine

Schäden Stamm

keine

Schäden Stammfuß/Wurzel

keine

Schäden Wurzel/Boden

keine

Schäden Umfeld

keine



Datenblatt Baumnummer 0302-19



Ort: 34508 Willingen
Straße: Hirtenhof 2 (Kirche Eimelrod)
Baumart: Chamaecyparis lawsoniana (Lawsons Scheinzypresse)
Höhe: 15 m
Kronenbreite: 5 m
Stammdurchmesser: 48 cm
Zustand: nicht/leicht geschädigt
Vitalität: mittel
Entwicklungsphase: Alterungsphase
Kontrollintervall: 6 Monate
Bemerkung:

Maßnahmen

keine

Datum: 05.02.2020

Name: Sven Hugk

Schäden Krone

K15 Wipfeldürre (leicht)

Schäden Stamm

keine

Schäden Stammfuß/Wurzel

keine

Schäden Wurzel/Boden

keine

Schäden Umfeld

keine



Datenblatt Baumnummer 0302-20



Ort: 34508 Willingen
Straße: Hirtenhof 2 (Kirche Eimelrod)
Baumart: Chamaecyparis lawsoniana (Lawsons Scheinzypresse)
Höhe: 18 m
Kronenbreite: 5 m
Stammdurchmesser: 58 cm
Zustand: nicht/leicht geschädigt
Vitalität: gut
Entwicklungsphase: Alterungsphase
Kontrollintervall: 6 Monate
Bemerkung:

Maßnahmen

keine

Datum: 05.02.2020

Name: Sven Hugk

Schäden Krone

keine

Schäden Stamm

keine

Schäden Stammfuß/Wurzel

keine

Schäden Wurzel/Boden

keine

Schäden Umfeld

keine



Datenblatt Baumnummer 0302-21



Ort: 34508 Willingen
Straße: Hirtenhof 2 (Kirche Eimelrod)
Baumart: Chamaecyparis lawsoniana (Lawsons Scheinzypresse)
Höhe: 20 m
Kronenbreite: 8 m
Stammdurchmesser: 72 cm
Zustand: nicht/leicht geschädigt
Vitalität: gut
Entwicklungsphase: Alterungsphase
Kontrollintervall: 6 Monate
Bemerkung:

Maßnahmen

keine

Datum: 05.02.2020

Name: Sven Hugk

Schäden Krone

K1 Astab- bzw. Ausbrüche

Schäden Stamm

keine

Schäden Stammfuß/Wurzel

keine

Schäden Wurzel/Boden

keine

Schäden Umfeld

keine



Datenblatt Baumnummer 0302-22



Ort: 34508 Willingen
Straße: Hirtenhof 2 (Kirche Eimelrod)
Baumart: Acer pseudoplatanus (Berg-Ahorn)
Höhe: 22 m
Kronenbreite: 12 m
Stammdurchmesser: 80 cm
Zustand: nicht/leicht geschädigt
Vitalität: gut
Entwicklungsphase: Alterungsphase
Kontrollintervall: 6 Monate
Bemerkung:

Maßnahmen

Totholzentfernung, Dringlichkeit: hoch

Datum: 05.02.2020
Name: Sven Hugk

Schäden Krone

K1 Astab- bzw. Ausbrüche (und hängende Totäste)

Schäden Stamm

keine

Schäden Stammfuß/Wurzel

keine

Schäden Wurzel/Boden

keine

Schäden Umfeld

keine



Datenblatt Baumnummer 0302-23



Ort: 34508 Willingen
Straße: Hirtenhof 2 (Kirche Eimelrod)
Baumart: Pinus strobus (Weymouths Kiefer)
Höhe: 20 m
Kronenbreite: 12 m
Stammdurchmesser: 100 cm
Zustand: stärker geschädigt
Vitalität: schlecht
Entwicklungsphase: Alterungsphase
Kontrollintervall: 6 Monate
Bemerkung:

Maßnahmen

eingehende Untersuchung, Dringlichkeit: normal
Fällung, Dringlichkeit: optional
aufgrund mangelnder Zukunftsperspektive

Datum: 05.02.2020

Name: Sven Hugk

Schäden Krone

keine

Schäden Stamm

S15 Zwiesel
S2 Astungswunden (Starkäste_1)

Schäden Stammfuß/Wurzel

keine

Schäden Wurzel/Boden

keine

Schäden Umfeld

keine



Datenblatt Baumnummer 0302-24



Ort: 34508 Willingen
Straße: Hirtenhof 2 (Kirche Eimelrod)
Baumart: Acer pseudoplatanus (Berg-Ahorn)
Höhe: 18 m
Kronenbreite: 9 m
Stammdurchmesser: 54 cm
Zustand: nicht/leicht geschädigt
Vitalität: gut
Entwicklungsphase: Alterungsphase
Kontrollintervall: 6 Monate
Bemerkung:

Maßnahmen

keine

Datum: 05.02.2020

Name: Sven Hugk

Schäden Krone

keine

Schäden Stamm

keine

Schäden Stammfuß/Wurzel

keine

Schäden Wurzel/Boden

keine

Schäden Umfeld

keine



Datenblatt Baumnummer 0302-25



Ort: 34508 Willingen
Straße: Hirtenhof 2 (Kirche Eimelrod)
Baumart: Betula sp. (Birke)
Höhe: 16 m
Kronenbreite: 12 m
Stammdurchmesser: 40 cm
Zustand: nicht/leicht geschädigt
Vitalität: gut
Entwicklungsphase: Alterungsphase
Kontrollintervall: 6 Monate
Bemerkung:

Maßnahmen

keine

Datum: 05.02.2020

Name: Sven Hugk

Schäden Krone

keine

Schäden Stamm

S11 Schrägstand

Schäden Stammfuß/Wurzel

keine

Schäden Wurzel/Boden

keine

Schäden Umfeld

keine



Datenblatt Baumnummer 0302-26



Ort: 34508 Willingen
Straße: Hirtenhof 2 (Kirche Eimelrod)
Baumart: Betula sp. (Birke)
Höhe: 17 m
Kronenbreite: 9 m
Stammdurchmesser: 36 cm
Zustand: nicht/leicht geschädigt
Vitalität: gut
Entwicklungsphase: Alterungsphase
Kontrollintervall: 6 Monate
Bemerkung:

Maßnahmen

keine

Datum: 05.02.2020

Name: Sven Hugk

Schäden Krone

keine

Schäden Stamm

S11 Schrägstand

Schäden Stammfuß/Wurzel

keine

Schäden Wurzel/Boden

keine

Schäden Umfeld

keine



Datenblatt Baumnummer 0302-27



Ort: 34508 Willingen
Straße: Hirtenhof 2 (Kirche Eimelrod)
Baumart: Acer pseudoplatanus (Berg-Ahorn)
Höhe: 12 m
Kronenbreite: 9 m
Stammdurchmesser: 24 cm
Zustand: nicht/leicht geschädigt
Vitalität: gut
Entwicklungsphase: Reifephase
Kontrollintervall: 6 Monate
Bemerkung:

Maßnahmen

keine

Datum: 05.02.2020

Name: Sven Hugk

Schäden Krone

keine

Schäden Stamm

keine

Schäden Stammfuß/Wurzel

keine

Schäden Wurzel/Boden

keine

Schäden Umfeld

keine



Datenblatt Baumnummer 0302-28



Ort: 34508 Willingen
Straße: Hirtenhof 2 (Kirche Eimelrod)
Baumart: Fagus sylvatica (Gemeine Buche)
Höhe: 16 m
Kronenbreite: 8 m
Stammdurchmesser: 25 cm
Zustand: nicht/leicht geschädigt
Vitalität: gut
Entwicklungsphase: Reifephase
Kontrollintervall: 6 Monate
Bemerkung:

Maßnahmen

keine

Datum: 05.02.2020

Name: Sven Hugk

Schäden Krone

keine

Schäden Stamm

keine

Schäden Stammfuß/Wurzel

keine

Schäden Wurzel/Boden

keine

Schäden Umfeld

keine



Datenblatt Baumnummer 0302-29



Ort: 34508 Willingen
Straße: Hirtenhof 2 (Kirche Eimelrod)
Baumart: Aesculus hippocastanum (Gemeine Rosskastanie)
Höhe: 16 m
Kronenbreite: 9 m
Stammdurchmesser: 92 cm
Zustand: stärker geschädigt
Vitalität: mittel
Entwicklungsphase: Alterungsphase
Kontrollintervall: 6 Monate
Bemerkung:

Maßnahmen

eingehende Untersuchung, Dringlichkeit: normal
Totholz Entfernung, Dringlichkeit: normal
Fällung, Dringlichkeit: optional

Datum: 05.02.2020

Name: Sven Hugk

Schäden Krone

K13 Totholz

Schäden Stamm

S2 Astungswunden
S4 Fäulen
S6 Höhlungen

Schäden Stammfuß/Wurzel

keine

Schäden Wurzel/Boden

keine

Schäden Umfeld

Bodenversiegelung
Bodenverdichtung

